



Qu'est-ce que l'Énergétique ?

L'Énergétique est un vaste ensemble de moyens thérapeutiques basé sur la connaissance des corps énergétiques et des remèdes naturels. Elle allie la richesse des approches traditionnelles (Inde, Chine, Tibet) aux connaissances de la science et de la physiologie occidentale. Parmi les techniques et les outils étudiés citons entre autres, l'harmonisation de l'aura, le travail sur les chakras, l'énergie du son, de la couleur et des cristaux, la digitopuncture, les techniques réflexes, les fleurs de Bach et les compléments alimentaires naturels.

La formation

La première partie de cette formation concerne l'évaluation des déséquilibres énergétiques et les soins énergétiques qui en découlent. Ils sont fondés sur une synthèse des deux grandes approches traditionnelles de l'Orient : **l'énergétique chinoise et indo-tibétaine**.

Cette alliance permet d'acquérir une solide connaissance des corps énergétiques, de leurs fonctionnements et de leur harmonisation.

L'enseignement de cette partie se base sur une progression pédagogique vous permettant de développer progressivement votre sensibilité au monde de l'énergie.

La seconde partie vous propose d'étudier en parallèle deux grandes approches de l'Occident : **la notion de terrain et la thérapie manuelle**. La connaissance du terrain biologique permet de proposer des remèdes naturels venant soutenir et renforcer les bienfaits des soins énergétiques. Et la thérapie manuelle permet l'harmonisation de l'axe crânio-sacré et la libération des tensions psychocorporelles.

Ainsi, **trois points essentiels** font de cette formation, un enseignement original et très complet :

↪ **L'intégration de quatre approches fondamentales** dans le même cursus : l'énergétique chinoise et indo-tibétaine, la notion de terrain biologique et la thérapie manuelle.

↪ **Le développement progressif de votre sensibilité au monde de l'énergie.**

↪ **Une bonne connaissance des relations entre émotions et organes**, des principaux remèdes naturels, et de l'utilisation énergétique du son, de la couleur et des ondes de forme.



LE MÉTIER D'ÉNERGÉTICIEN

L'Energéticien propose à ses clients une **approche thérapeutique corporelle globale**.

Il identifie les besoins de la personne sur la base d'une compréhension du fonctionnement du corps humain selon 4 équilibres : **cellulaire** (terrain biologique, traitements naturels), **tissulaire** (thérapie manuelle), **fonctionnel** (tradition chinoise, méridiens et points d'acupuncture) et **énergétique** (tradition indo-tibétaine, centres de forces, corps subtils, lien corps-émotions).

Les soins en énergétique et en thérapie manuelle qu'il propose couplés aux conseils personnalisés en hygiène de vie permettent de favoriser les processus d'autorégulation de la personne consultante pour atteindre un meilleur équilibre corporel et psycho-émotionnel.

L'intention et la finalité de l'énergétique étant le bien-être de la personne, les techniques pratiquées en l'absence de diagnostic et de traitement thérapeutique, ne s'apparentent en rien, ni dans les contenus ni dans les objectifs, à la pratique de la masso-kinésithérapie, ainsi qu'à toute pratique médicale (cf. page 16).

Les débouchés

- Ouverture d'un cabinet de consultation.
- Intervention en entreprise (gestion de l'énergie vitale).

Le déroulement

La formation comporte **DEUX CYCLES** d'une durée de 1 an chacun :

1) UN CYCLE DE BASE à l'issue duquel vous maîtriserez un ensemble d'outils très efficaces qui vous permettront de proposer à vos clients des soins en énergétique.

Ce cycle est composé de 4 stages de 3 jours, 5 jours de stage de fin d'année et 8 modules théoriques.

2) UN CYCLE SUPÉRIEUR au cours duquel vous approfondirez et élargirez vos compétences. Il comporte le Maître Praticien en Énergétique (15 jours), la formation en Anatomie et physiologie (6 jours) et Les Clés du Changement (2 jours).

La validation complète des 2 cycles est nécessaire pour pouvoir exercer le métier d'Énergéticien.

La certification

Pour obtenir le Certificat de Praticien en Énergétique, vous devez :

- 1) Réussir le contrôle continu et les évaluations de fin de cycle.
- 2) Elaborer votre dossier professionnel et valider la soutenance orale devant un jury professionnel.
- 3) Effectuer votre stage pratique en réalisant votre Livre d'or avec 80 témoignages de personnes ayant reçu un soin énergétique (p 27). Vous pouvez proposer plusieurs pratiques à la même personne. Ainsi, il vous faut environ 10 personnes différentes pour le réaliser. Vous devez nous adresser votre Livre d'or pour qu'il soit validé.
- 4) Valider les formations du cycle supérieur.

OBJECTIFS

APPRENDRE à se centrer, se protéger, entretenir son énergie vitale et optimiser son capital santé.

APPRÉHENDER le corps énergétique à la fois selon l'approche chinoise (méridiens et points d'acupuncture) et indo-tibétaine (nadis et chakras).

DÉVELOPPER le ressenti physique et énergétique.

MAÎTRISER les techniques de régulation énergétique.

CONNAÎTRE les principaux remèdes naturels.

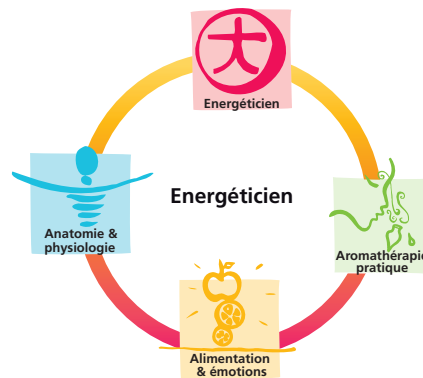
CONNAÎTRE les principales techniques de la thérapie manuelle.

SAVOIR LIBÉRER les chaînes de tension psychocorporelles.

CONNAÎTRE les fondements de la symbolique du corps et les relations entre le corps et les émotions.

SAVOIR DÉCODER au niveau psychologique les troubles psychosomatiques.

ÊTRE CAPABLE D'ÉLABORER une stratégie thérapeutique adaptée à la problématique du client.



EXEMPLES DE PARCOURS MÉTIERS AVEC DES FORMATIONS COMPLÉMENTAIRES



CYCLE DE BASE EN ÉNERGÉTIQUE

Les stages en présentiel constituent la première année appelée cycle de base. Quant aux modules théoriques, ils sont tous distribués au cours de celle-ci mais leur étude se fait à votre rythme sur les deux années de la formation.

Programme

STAGES EN PRÉSENTIEL

STAGE E1 - 3 JOURS

- Introduction à l'énergétique indo-tibétaine
- Développement du ressenti énergétique
- Protocole d'harmonisation, qi gong
- Tests et pulsologie énergétique

STAGE E2 - 3 JOURS

- Les chakras
- Perception et recentrage des énergies
- La thérapie par le son et la couleur
- Les ondes de forme

STAGE E3 - 3 JOURS

- Introduction à l'énergétique chinoise
- Les méridiens et les points d'acupuncture
- Le pouls chinois, qi gong
- L'élément Eau

STAGE E4 - 3 JOURS

- Introduction au terrain biologique
- L'équilibre acido-basique
- Les déséquilibres énergétiques
- L'élément Bois

STAGE E5 - 5 JOURS

- Les Fleurs de Bach, les cristaux
- Travail énergétique sur les chakras
- Les éléments Terre, Métal et Feu
- Mises en situation professionnelle
- Evaluations de fin de formation

DATES - 2 sessions

Session novembre 2018

E1 : 23-25 novembre 2018
E2 : 18-20 janvier 2019
E3 : 29-31 mars 2019
E4 : 9-11 mai 2019
E5 : 20-24 juillet 2019

Session mars 2019

E1 : 21-23 mars 2019
E2 : 23-25 mai 2019
E3 : 4-6 juillet 2019
E4 : 19-21 septembre 2019
E5 : 30 octobre-3 novembre 2019

TARIFS

Tarif référentiel : 4240 euros
Tarif préférentiel : 3390 euros

Programme

MODULES THÉORIQUES (voir p13)

MODULE D'INTRODUCTION : LA THÉRAPIE HOLISTIQUE

Évolution du concept de santé à travers l'histoire

MODULE E1 : L'ÉNERGÉTIQUE INDO-TIBÉTAINE

L'hologramme, ses niveaux d'organisation
Le principe d'analogie
Les chakras
Structures et fonctions des corps physique, énergétique, émotionnel et mental

MODULE E2 : SON, COULEUR ET ONDES DE FORME

Les rayons d'énergie
Les sons thérapeutiques
Impacts énergétique et psychologique des 12 couleurs du cercle chromatique
Les ondes de forme

MODULE E3 : L'ÉNERGÉTIQUE CHINOISE I

Les concepts fondamentaux
Du Tao au Yi Jing
Les bases de la physiologie chinoise
Les fonctions des organes et des entrailles

MODULE E4 : L'ÉNERGÉTIQUE CHINOISE II

L'Homme entre Ciel et Terre
Le système des méridiens
Les principaux points d'acupuncture
Les bases du bilan énergétique

MODULE E5 : LE TERRAIN BIOLOGIQUE

La bio-électronique de Vincent
Les diathèses de Ménétrier
La conception homéopathique du terrain
Le test et le programme bionutritionnel IoMET

MODULE E6 : LES REMÈDES NATURELS

Les différentes formes galéniques
Les principaux remèdes
Les compléments alimentaires

MODULE E7 : LA SYMBOLIQUE DU CORPS

Le décodage psycho-biologique des différents segments corporels
L'arbre de vie et le corps humain
Rapport entre les organes, les émotions et les fonctions psychiques

PRÉ-REQUIS

Baccalauréat ou équivalent

PUBLIC

Voir page 16

MAÎTRE PRATICIEN EN ÉNERGÉTIQUE

Cette deuxième année vous permet de vous perfectionner en Énergétique. Elle viendra approfondir les connaissances théoriques et pratiques acquises dans le cycle de base et enrichir votre panel d'outils thérapeutiques en abordant l'étude de la symbolique du corps et l'apprentissage des techniques permettant de libérer les tensions psycho-corporelles (thérapie manuelle, son, couleur...).

Des techniques spécifiques sont enseignées pour chacune des zones importantes : tête et cou, dos, plexus solaire et diaphragme, ventre, bassin, bras et jambes.

Programme

STAGES EN PRÉSENTIEL

STAGE EM1 - 5 JOURS

- Les déséquilibres énergétiques
- Synthèse sur les 5 éléments et études de cas
- L'harmonisation crânio-sacrée
- Étude des gestes fondamentaux permettant de libérer les tensions psycho-émotionnelles
- Les 40 points principaux (1)
- La phytembryothérapie
- Mises en situation professionnelle

STAGE EM2 - 5 JOURS

- Synthèse sur les chakras
- Les 40 points principaux (2)
- Les remèdes naturels
- Mises en situation professionnelle
- Qi gong
- Technique de la Vibration tissulaire
- Développement du ressenti énergétique
- Les clés d'une installation professionnelle réussie

STAGE EM3 - 5 JOURS

- Les barrages énergétiques
- De l'émotion à la tension corporelle
- La symbolique du corps
- Révision des techniques apprises
- La stratégie en énergétique, études de cas
- Evaluations de fin de formation
- Soutenance finale devant un jury professionnel

DATES - 1 session

EM1 : 25-1 mars 2019

EM2 : 13-17 mai 2019

EM3 : 26-30 août 2019

TARIFS

Tarif référentiel : 4040 euros

Tarif préférentiel : 3230 euros



FORMATEURS

Olivier Stettler

Sandra Stettler

Lise Ledroit

Gilles Bonne

PRÉ-REQUIS

Avoir suivi le cycle de base en Énergétique

PUBLIC

Voir page 16