

# Intervenir en entreprise

*Soutenir les managers, alléger le stress, prévenir le burn-out, faciliter le télétravail, favoriser la cohésion d'équipe, la concentration ou encore la créativité ? Voici de nombreux domaines pour lesquels thérapeutes et praticiens peuvent apporter leurs savoir-faire au monde du travail.*

L'entreprise flexible s'ouvre de plus en plus aux professionnels qui contribuent à améliorer le bien-être physique et mental de leurs collaborateurs, leur efficacité, ou favorisent les comportements et postures adaptés en entreprise.

Cette formation s'adresse aux praticiens qui souhaitent intervenir en entreprise, que ce soit pour de l'individuel ou du collectif. Elle présente un panorama des indications et modes d'interventions possibles, ainsi qu'une méthode pour constituer des interventions pertinentes, et les vendre.

## Objectifs

- **COMPRENDRE** les enjeux des interventions en entreprise, dans leurs multiples aspects.
- **ARGUMENTER** sur leur intérêt dans le cadre du travail.
- **STRUCTURER** des interventions, offres et programmes pertinents et convaincants.
- **DÉVELOPPER** une démarche commerciale à l'égard des entreprises.

### PRÉ-REQUIS

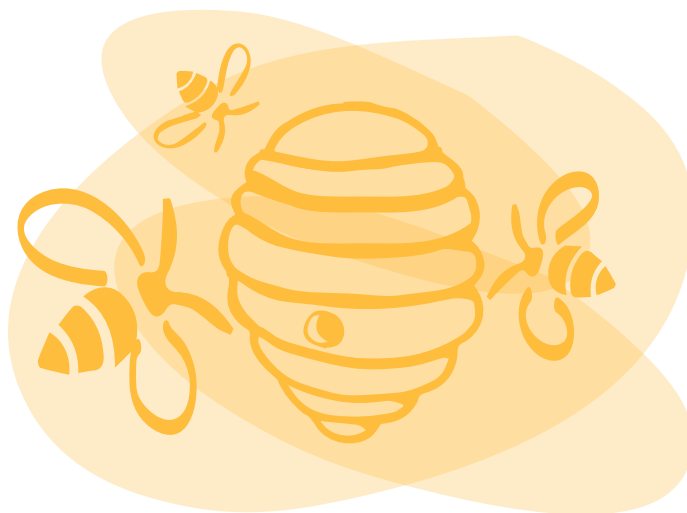
Certificat de formation d'un métier des thérapies du bien-être.

### PUBLIC

Voir p16

### FORMATRICE

Laurence Roux-Fouillet



**NOUVEAUTÉ**

## Programme

### Capsules e-learning au cours de la formation (p13)

#### JOUR 1

- Dans quel cadre légal placer des interventions en entreprise ?
- Panorama des indications et des besoins des entreprises et des collaborateurs
- Les arguments à utiliser
- Les formats possibles

#### JOUR 2

- Statut de l'intervenant en entreprise
- Atelier pratique : construction d'une intervention personnalisée
- Statut des intervenants
- Méthode et conseils pour démarcher une entreprise
- Evaluation de fin de formation

### Classe virtuelle en fin de parcours (p14)

### DATES - 1 SESSION

11-12 février 2023

### TARIFS

Référentiel :

555 euros

Préférentiel :

445 euros

Une **ATTESTATION DE FORMATION** vous sera délivrée sur présentation d'un livret comportant 3 études de cas.