

Accompagnement des deuils

Le deuil est un sujet universel, pourtant encore trop souvent tabou dans notre société. Qu'il s'agisse de la perte d'un être cher ou d'un changement de vie majeur, toute rupture confronte l'individu à un vécu émotionnel à vif, teinté par son histoire et ses blessures antérieures.

Accompagner le deuil est une mission singulière qui exige bien plus que des mots : elle nécessite une posture juste, une présence sans jugement et une empathie sans dramaturgie.

Cette formation de 3 jours vous offre les clés pour comprendre ce parcours jalonné d'étapes et pour soutenir vos consultants dans la normalisation de leur vécu afin de les aider à cheminer vers une reconstruction durable.

Objectifs

- **COMPRENDRE** les enjeux du deuil, les types de ruptures et leurs impacts sur la santé et le quotidien.
- **REPÉRER** les mécanismes du deuil : réactions possibles, besoins, facteurs de vulnérabilité et signaux d'alerte.
- **ADOPTER** une posture d'accompagnement juste : distance professionnelle, écoute active, cadre sécurisant.
- **DÉCRYPTER** le vécu intérieur de la personne endeuillée.
- **UTILISER** des repères et des outils concrets.
- **ADAPTER** l'accompagnement aux publics et aux deuils complexes (suicide, disparition, traumatique).
- **ORIENTER** si nécessaire, en réseau et dans le respect de ses limites.

PRÉ-REQUIS

Certificat de formation en Sophrologie ou en Relation d'aide ou Hypnose.

PUBLIC

Voir p16

FORMATRICE

Delphine Letort

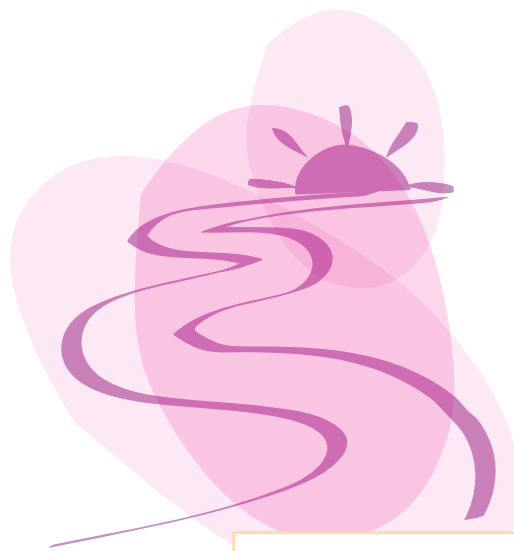
TARIFS

Préférentiel :

705 euros

Référentiel :

880 euros



NOUVELLE FORMULE

Programme

Capsules multimédias au cours de la formation (p13)

JOUR 1

- Les différents types de deuil
- Les étapes du deuil
- La notion de lien
- Exercices pratiques, mise en situation
- Analyse d'expériences (1)

JOUR 2

- Décryptage des émotions
- Relation d'aide et analyse des conflits intérieurs
- La posture d'aidant
- L'empathie sans résonance
- Mises en situation
- Le travail en réseau
- Analyse d'expériences (2)

JOUR 3

- Les enjeux du deuil
- Les outils d'accompagnement des deuils
- La fin de vie
- Les deuils de morts particulières (enfant, suicide, disparition, sans corps...)
- Faire de cette épreuve une force
- Evaluation de fin de formation

Classe virtuelle en fin de parcours (p14)

DATES - 3 SESSIONS

13-15 novembre 2026

2-4 avril 2027

12-14 novembre 2027

Une **ATTESTATION DE FORMATION** vous sera délivrée sur présentation d'un livret comportant 3 études de cas.