



Transgénérationnel > 74



Psychogénéalogie < 74



Perfectionnement en Psychogénéalogie < 75



Constellations familiales en groupe < 76



Perfectionnement en Constellations familiales < 77



Constellations familiales en individuel < 78

VOIR
TABLEAU
p31

Praticien en Transgénérationnel

Le praticien en Transgénérationnel est formé à deux approches complémentaires, la psychogénéalogie et les constellations familiales.

Qu'est-ce que la Psychogénéalogie ?

La psychogénéalogie est une approche thérapeutique élaborée par Anne Ancelin Schutzenberger qui explore les liens entre les expériences de vie des générations antérieures et les problèmes psychologiques ou comportementaux des individus dans le présent.

Elle repose sur l'idée que certains traumatismes, secrets de famille, non-dits ou événements marquants se transmettent de génération en génération et influencent la vie des descendants.

L'objectif de la psychogénéalogie est donc d'identifier et de comprendre ces héritages inconscients pour s'en libérer et apporter des solutions aux blocages ou aux souffrances actuelles.

Cette approche est souvent utilisée dans des thérapies familiales et repose sur l'analyse de l'arbre généalogique, l'étude des histoires familiales et la mise en lumière des répétitions ou des schémas récurrents. Les séances sont individuelles et sont adaptées aux besoins spécifiques de chaque personne.

Que sont les Constellations familiales ?

Les constellations familiales sont une méthode thérapeutique développée par le psychothérapeute allemand Bert Hellinger. Elle vise à révéler les dynamiques cachées au sein des familles et des systèmes familiaux.

Cette approche repose sur le fait que les traumatismes, conflits et comportements problématiques sont fréquemment la conséquence de déséquilibres dans le système familial.

Les éléments clés de la constellation familiale sont :

La Représentation systémique : des participants sont choisis pour représenter les membres de la famille et placés dans l'espace pour créer une "constellation". Les représentants ressentent et expriment les émotions des membres qu'ils représentent, sans connaître les détails de leur vie.

Le Transgénérationnel : il explore les relations et les loyautés familiales depuis plusieurs générations, cherchant à identifier les schémas répétitifs et les blocages émotionnels.

La Résolution des conflits : en visualisant et en expérimentant la constellation, les participants peuvent découvrir de nouvelles perspectives, résoudre des conflits et rétablir l'harmonie au sein du système familial. Les constellations peuvent se pratiquer en groupe et en individuel.

LE MÉTIER DE PRATICIEN EN TRANSGÉNÉRATIONNEL

Le métier de Praticien en Transgénérationnel est un métier riche et varié : il propose une approche thérapeutique via l'histoire familiale du client en individuel et/ou en groupe.

Le métier de Praticien en Transgénérationnel est un métier riche et varié : il propose une approche thérapeutique via l'histoire familiale du client en individuel et/ou en groupe.

Le thérapeute est formé à une approche double, celle de la psychogénéalogie et celle des constellations familiales.

En se basant sur l'arbre généalogique et le roman familial, il explore les dysfonctions de l'arbre source de blocages, de répétitions, de symptômes dont le client pourra prendre conscience et se libérer pour cheminer vers la pleine expression de sa personnalité.

Cette approche aura un impact significatif sur lui, mais également sur l'ensemble des membres de l'arbre via les liens qui le relient à tous ses ancêtres, collatéraux et descendants. Les constellations familiales permettront au client également de découvrir de nouvelles perspectives pour résoudre des déséquilibres transgénérationnels sources de souffrances dans sa vie.

Les débouchés

- Ouverture d'un cabinet de consultation
- Animation de constellations familiales en individuel et en groupe

La formation

Cette formation de Praticien en Transgénérationnel s'appuie sur plusieurs points forts :

- Un équilibre optimum entre théorie et pratique.
- Une approche plurielle alliant la psychogénéalogie et les constellations familiales permettant d'avoir une vision très complète sur les dynamiques familiales et le poids du transgénérationnel.
- Une proposition de travail en individuel et/ou en groupe.

Le déroulement

La formation comporte **UN CYCLE D'UNE ANNÉE** pendant lequel vous étudierez la psychogénéalogie et les constellations familiales.

Ce cycle est composé des formations :

Les fondamentaux du Thérapeute (**3 jours**), Psychogénéalogie (**6 jours**), Constellations familiales en groupe (**7 jours**), Perfectionnement en Psychogénéalogie (**3 jours**), Perfectionnement en Constellations familiales en groupe (**3 jours**), Constellations familiales en individuel (**2 jours**), Les Clés du changement et Réussir son installation.

A l'issue de celui-ci et après obtention de votre certificat, vous pourrez vous installer et exercer le métier de Praticien en Transgénérationnel.

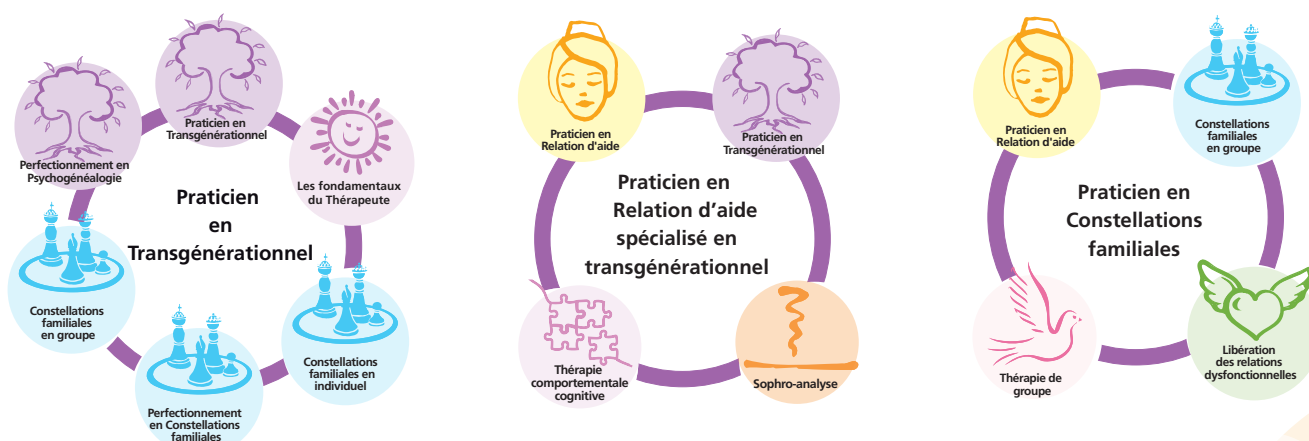
Le certificat

Pour obtenir le Certificat de Praticien en Transgénérationnel vous devez :

- 1 • Assister à toutes les journées de formation et réussir les évaluations théoriques et pratiques de l'ensemble des formations composant le cycle.
- 2 • Effectuer votre entraînement aux pratiques en réalisant 10 études de cas. Vous devez nous adresser votre livret pour qu'il soit validé.

**SUPERVISION
MÉTIER
VOIR P 25**

EXEMPLES DE PARCOURS MÉTIERS AVEC DES FORMATIONS COMPLÉMENTAIRES



Psychogénéalogie

Chaque être humain s'inscrit dans une histoire familiale à travers laquelle il forge son identité.

Accepter cette appartenance, mettre en lumière vos comportements personnels au regard de ceux issus de votre famille, briser les liens toxiques, tel est le travail proposé lors de ce stage de 6 jours.

Cette formation vous invite à rencontrer vos ancêtres à travers l'étude des concepts fondamentaux de la psychogénéalogie, technique basée sur les travaux du Dr Anne Ancelin Schützenberger et l'analyse de votre arbre généalogique.

Ce parcours vous permettra de retracer votre bagage transgénérationnel, de découvrir comment cet héritage habite aujourd'hui votre présent et à quelles répétitions parfois stériles et douloureuses il vous soumet. Vous pourrez y remédier en restaurant des liens transgénérationnels positifs. Vous pourrez ensuite, si vous le souhaitez, appliquer la même méthodologie à vos clients.

Objectifs

- APPRENDRE à élaborer un génosociogramme.
- ACQUÉRIR les bases théoriques nécessaires à l'interprétation d'un génosociogramme.
- MAÎTRISER les techniques de Sophrologie et relaxation énergétique® (SRE) spécifiques permettant de restaurer des liens transgénérationnels sains.

PRÉ-REQUIS

Baccalauréat ou équivalent.

PUBLIC

Voir p16

FORMATRICES

Isabelle Hatier
Elise Gruson-Godet

TARIFS

Préférentiel :

995 euros

Référentiel :

1245 euros

DATES - 4 SESSIONS

Session septembre 2026

PG1 : 25-27 septembre 2026

PG2 : 23-25 octobre 2026

Session février 2027

PG1 : 8-10 février 2027

PG2 : 16-18 avril 2027

Session mai 2027

PG1 : 14-16 mai 2027

PG2 : 2-4 juillet 2027

Session septembre 2027

PG1 : 24-26 septembre 2027

PG2 : 22-24 octobre 2027

Programme

Capsules multimédias au cours de la formation (p13)

STAGE PG1 - 3 JOURS

- Historique de la psychogénéalogie
- De l'inconscient au génosociogramme
- Présentation des génosociogrammes des participants
- L'identité familiale (codes et lois)
- La balance des comptes
- L'identité personnelle
- Le contrat individuel
- Les loyautés invisibles
- Le syndrome d'anniversaire
- L'atome social
- L'identité
- La dynamique familiale
- La filiation maternelle
- La filiation paternelle
- Etude des génosociogrammes simplifiés des participants

STAGE PG2 - 3 JOURS

- L'héritage de la 2e génération
- Le gisant
- Le fantôme familial, la crypte et la valse
- Les secrets de famille
- Le décodage biologique
- Le Rang dans la fratrie
- La répartition des alliances
- Le processus de changement
- Evaluation de fin de formation
- Synthèse générale

Classe virtuelle en fin de parcours (p14)

Une ATTESTATION DE FORMATION vous sera délivrée sur présentation d'un livret comportant 2 études de cas.

Perfectionnement en Psychogénéalogie

Ce perfectionnement sur 3 jours vous permet d'approfondir vos connaissances sur la lecture et la compréhension globale du génosociogramme.

Les notions de rang et de place fondamentales dans la construction de l'identité y sont développées.

Le syndrome du gisant y est revisité et approfondi grâce à l'avancée des travaux de Salomon Sellam et à la parution de son dernier livre Le gisant II.

Les processus de libération de la mémoire transgénérationnelle complémentaires aux protocoles vus sur la formation de niveau I vous sont également proposés aux plans théorique et pratique.

Objectifs

- APPROFONDIR la lecture et la compréhension globale du génosociogramme.
- COMPRENDRE le lien entre place et symptôme.
- APPROFONDIR le syndrome du gisant.
- APPROFONDIR les méthodes de restauration des liens transgénérationnels.

PRÉ-REQUIS

Avoir suivi la formation en Psychogénéalogie.

PUBLIC

Voir p16

FORMATRICES

Sandra Stettler
Isabelle Hatier
Elise Gruson-Godet

DATES - 2 SESSIONS

27-29 novembre 2026
26-28 novembre 2027

TARIFS

Préférentiel :
705 euros
Référentiel :
880 euros



Programme

Capsules multimédias au cours de la formation (p13)

JOUR 1

- Révision/Approfondissement des concepts clés en psychogénéalogie
- La constitution de l'homme
- Le symptôme de la place et la place du symptôme

JOUR 2

- Le syndrome du gisant
- Protocole de soin à l'arbre
- La libération de la mémoire transgénérationnelle
- Comment stopper la répétition des alliances

JOUR 3

- La redécouverte du Soi à la 3e génération
- Le deuil et ses pathologies
- La libération de la mémoire transgénérationnelle
- Déroulé d'une prise en charge en Psychogénéalogie
- Etude de cas
- Evaluation de fin de formation

Classe virtuelle en fin de parcours (p14)

Constellations familiales en groupe

Les constellations familiales, basées sur les travaux du psychothérapeute allemand Bert Hellinger, sont un outil systémique psychocorporel permettant de libérer les nœuds transgénérationnels. Il vise à révéler les dynamiques cachées au sein des familles et des systèmes familiaux. Cette approche repose sur le fait que les traumatismes, conflits et comportements problématiques sont fréquemment la conséquence de déséquilibres dans le système familial.

Lors de cette formation, vous découvrirez que le génosociogramme est une représentation graphique des relations et interactions au sein d'une famille, similaire à un arbre généalogique, mais avec un accent particulier sur les liens sociaux, émotionnels et les dynamiques familiales. Vous observerez et écouterez « le champ qui sait » (la représentation de l'inconscient familial et culturel dans l'espace) pour conduire un pas à pas vers une réparation et une résolution des schémas répétitifs qui influent inconsciemment nos choix de vie. Vous apprendrez à déceler les blocages émotionnels et relationnels, à harmoniser les dynamiques cachées et à ancrer des liens d'attachement justes.

Vous expérimenterez le détachement de vos connaissances mentales pour goûter la puissance du ressenti systémique et de la guidance du « champ qui sait », un voyage qui tend à relier nos trois corps : mental, émotionnel et physique. Cet outil peut être utilisé en complémentarité de la Psychogénéalogie ou seul.

Objectifs

- APPRENDRE à repérer « un vif du sujet » (le point de blocage à traiter ce jour).
- DÉCOUVRIR la lecture du génosociogramme pour faire un choix de constellation.
- ACQUÉRIR la lecture du « champ qui sait ».
- APPRENDRE le pas-à-pas de la réparation des liens et de l'harmonisation du système familial.

PRÉ-REQUIS

Baccalauréat ou équivalent.

PUBLIC

Voir p16

FORMATRICE

Le Guen Rachel

TARIFS

Préférentiel :

1155 euros

Référentiel :

1445 euros

Programme

Capsules multimédias au cours de la formation (p13)

STAGE CF1 : 4 JOURS

- Les différentes places : l'intervenant, le constellé, les représentants
- Construction du génosociogramme à partir du questionnaire
- Conduite de l'entretien
- Contrat, vif du sujet
- Choix de la thématique à travailler en lien avec la demande
- Choix du type de constellation
- Choix des représentants
- Lecture de l'image initiale
- Les dynamiques cachées

STAGE CF2 : 3 JOURS

- Le point d'équilibre
- Le pas à pas vers la résolution
- La phase d'harmonisation
- Les phrases d'ancrage
- Quelques thématiques clés
- Mener une constellation complète
- Evaluation de fin de formation

Classe virtuelle en fin de parcours (p14)

DATES - 3 SESSIONS

Session novembre 2026

CF1 : 12-15 novembre 2026

CF2 : 18-20 décembre 2026

Session avril 2027

CF1 : 22-25 avril 2027

CF2 : 25-27 juin 2027

Session novembre 2027

CF1 : 11-14 novembre 2027

CF2 : 17-19 décembre 2027

Une ATTESTATION DE FORMATION vous sera délivrée sur présentation d'un livret comportant 2 études de cas.

Perfectionnement en Constellations familiales

Lors de cette formation vous approfondirez les compétences acquises au niveau 1 en posant des questions de supervision. Vous élargirez votre champ de connaissances en apprenant à relier les différentes thématiques et à identifier les différents champs concentriques : champ familial, champ social, champ culturel, champ archétypal.

Vous apprendrez également à harmoniser des thématiques clés comme l'abus, l'abandon, l'adoption, l'avortement, le suicide, le viol, les guerres, les spoliations, les lignées.

Objectifs

- SAVOIR IDENTIFIER la qualité des liens et leurs attributs spécifiques.
- APPROFONDIR la lecture des dynamiques cachées qui font blocage.
- SAVOIR IDENTIFIER les intrications à désamalgamer.
- APPROFONDIR les conduites d'harmonisation à partir de thématiques clés identifiées.

PRÉ-REQUIS

Avoir suivi la formation en Constellations familiales en groupe.

PUBLIC

Voir p16

FORMATRICE

Le Guen Rachel

DATES - 2 SESSIONS

18-20 septembre 2026

17-19 septembre 2027

TARIFS

Préférentiel :

705 euros

Référentiel :

880 euros



Programme

Capsules multimédias au cours de la formation (p13)

JOUR 1

- Le cercle primaire : la famille
- Les attributs des liens du cercle familial
- Les éléments de rupture
- Les qualités à récupérer
- Les différents processus de réparation

JOUR 2

- Le cercle secondaire : le groupe d'appartenance
- Les attributs sociaux spécifiques
- Différents scénarios de rupture
- Les besoins de réparation
- Les processus adaptés

JOUR 3

- Les enchevêtrements concentriques
- Le processus de remise en ordre
- Les qualités à redistribuer et faire circuler
- La balle d'or
- Evaluation de fin de formation

Classe virtuelle en fin de parcours (p14)

Une ATTESTATION
DE FORMATION
vous sera délivrée
sur présentation
d'un livret
comportant
2 études de cas.

Constellations familiales en individuel

Cette formation vous permettra de développer votre pratique en constellation en individuel en vous appuyant sur vos acquis en constellation de groupe.

L'objet de cette formation sera centré sur la capacité à rester dans une posture phénoménologique sans interprétation ni projection.

Fort de vos acquis en constellation de groupe, de votre capacité à identifier les différents champs concentriques et les thématiques qui leurs sont propres, vous apprendrez à mener une harmonisation sans appui sur les ressentis d'un représentant. Vous expérimenterez différentes substitutions aux représentants pour trouver celle qui vous convient le mieux.

Objectifs

- > APPROFONDIR la posture phénoménologique juste en relation duelle.
- > EXPÉRIMENTER les 12 étapes sans représentants.
- > EXPÉRIMENTER différentes manières de substituer les représentants.
- > ÉLARGIR sa pratique à plus de thématiques.

PRÉ-REQUIS

Avoir suivi la formation en Constellations familiales et le Perfectionnement.

PUBLIC

Voir p16

FORMATRICE

Le Guen Rachel



Programme

Capsules multimédias au cours de la formation (p13)

JOUR 1

- Le choix de la représentation
- Le choix de l'espace
- La lecture de l'espace sans représentant
- Les ressentis du constellé et de l'intervenant

JOUR 2

- Le mouvement et les dynamiques cachées sans représentant
- La phase d'harmonisation et d'ancrage sans représentant
- Avantages et écueils des constellations en groupe et en individuel
- Evaluation de fin de formation

Classe virtuelle en fin de parcours (p14)

DATES - 2 SESSIONS

3-4 novembre 2026

30-31 octobre 2027

TARIFS

Préférentiel :

480 euros

Référentiel :

600 euros

Une ATTESTATION DE FORMATION vous sera délivrée sur présentation d'un livret comportant 2 études de cas.