

DÉPARTEMENT RÉFLEXOLOGIE



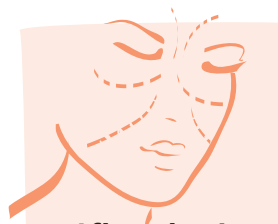
Réflexologue

VOIR
TABLEAU
p 20



Les bases de la Réflexologie

PAGE 73



Réflexologie faciale Dien Chan

PAGES 74-75



Réflexologie abdominale

PAGE 76



Qu'est-ce que la Réflexologie ?

La réflexologie repose sur le principe que le corps se projette sur certaines de ses parties telles que les pieds, les mains, le visage, le ventre, les oreilles... Ainsi, ces parties sont des reflets de l'état de santé de l'organisme. Avec des techniques spécifiques, il est donc possible de «lire» le fonctionnement du corps (phase de bilan) et de le «réinformer» dans l'objectif de l'aider à s'auto-réguler (phase de soin).

La formation

Le cycle de base vous propose de vous former à la réflexologie plantaire et palmaire.

Les techniques manuelles spécifiques enseignées, dont la reptation (mouvement spécifique du pouce) vous permettront de localiser les tensions, d'activer la circulation, de stimuler les émonctoires et d'harmoniser les fonctions physiologiques. Le corps sera ainsi invité à se rééquilibrer par lui-même, de manière douce et naturelle.

De ce fait, la réflexologie constitue une réponse efficace aux maux du quotidien (insomnie, constipation, douleurs...). Elle permet également de diminuer les effets du stress en éliminant tensions et fatigue pour un bien-être accru.

Le cycle supérieur vous permet d'élargir vos compétences avec la réflexologie faciale et abdominale.

En suivant le cycle supérieur, vous enrichirez vos outils thérapeutiques et serez à même de travailler sur les cartes réflexes du visage et du ventre.



LE MÉTIER DE RÉFLEXOLOGUE

Cet enseignement vous permettra de maîtriser le travail en réflexologie à l'aide de cartes réflexes complémentaires situées sur les pieds, les mains, le visage et le ventre.

Vous pourrez ainsi proposer à vos clients des soins ayant pour objectif de rééquilibrer les troubles psychosomatiques.

L'intention et la finalité de la réflexologie étant le bien-être de la personne, les techniques pratiquées en l'absence de diagnostic et de traitement thérapeutique, ne s'apparentent en rien, ni dans les contenus ni dans les objectifs, à la pratique de la masso-kinésithérapie, ainsi qu'à toute pratique médicale (cf. page 10).

LES DÉBOUCHÉS

- Embauche ou vacations dans un centre proposant des techniques corporelles de bien-être, un SPA ou en centre de thalassothérapie.
- Installation en indépendant : activité en cabinet et/ou à domicile.

Le déroulement

La formation comporte deux cycles d'une durée de 1 an chacun :

1) UN CYCLE DE BASE qui vous permettra de maîtriser des protocoles de réflexologies plantaire et palmaire. Ce cycle est composé de 5 stages de 3 jours.

2) UN CYCLE SUPÉRIEUR au cours duquel vous approfondirez et élargirez vos compétences. Il comporte les formations Réflexologie abdominale (3 jours), Réflexologie faciale (6 jours), Perfectionnement en Dien Chan (6 jours), Anatomie et physiologie (6 jours) et Les Clés du changement (2 jours).

Les certificats

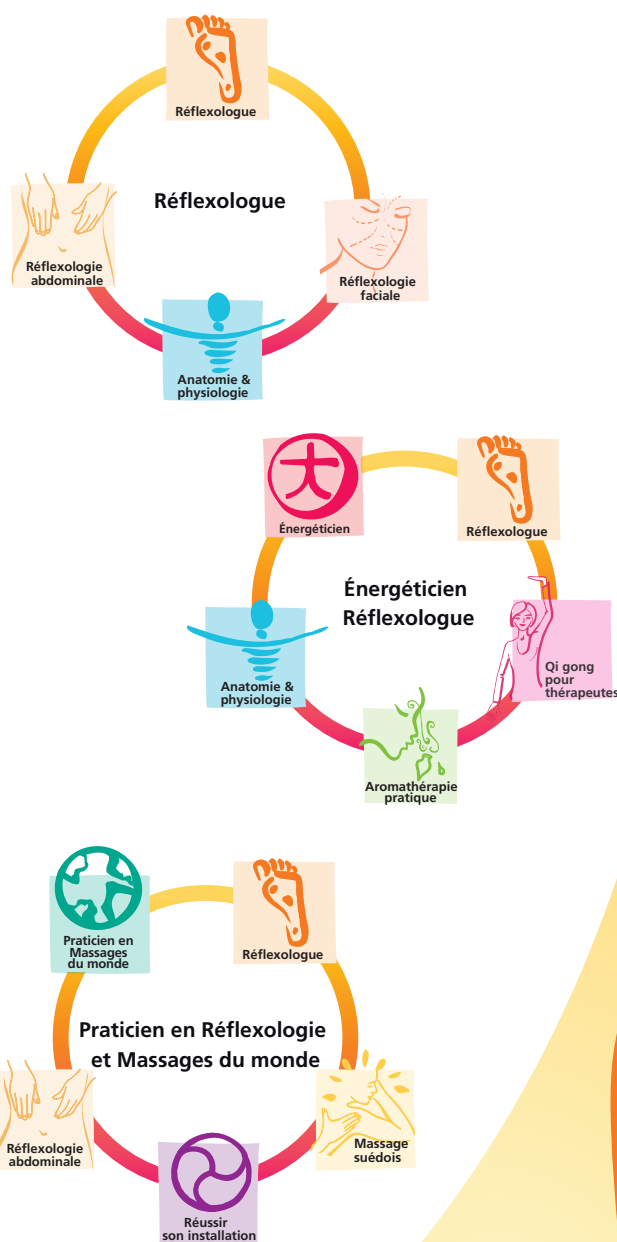
Pour obtenir le Certificat de Praticien en Réflexologie, vous devez :

- 1) Réussir l'évaluation de fin de cycle.
- 2) Elaborer votre dossier professionnel et valider la soutenance orale devant un jury professionnel.
- 3) Effectuer votre stage pratique en réalisant votre Livre d'or avec 60 témoignages de personnes ayant reçu les protocoles (p 21). Vous pouvez proposer plusieurs pratiques à la même personne. Ainsi, il vous faut environ 10 personnes différentes pour le réaliser. Vous devez nous adresser votre Livre d'or pour qu'il soit validé.

Pour obtenir le Certificat de Réflexologue, vous devez valider les formations suivantes :

- Réflexologie abdominale (p 76)
- Réflexologie faciale Dien Chan (p 74)
- Perfectionnement en Dien Chan (p 75)
- Anatomie et physiologie (p 65)
- Les Clés du changement (p 52)

EXEMPLES DE PARCOURS MÉTIERS AVEC DES FORMATIONS COMPLÉMENTAIRES





CYCLE DE BASE EN RÉFLEXOLOGIE

Cette formation vous propose de découvrir les zones réflexes du pied et de la main à travers différents protocoles de relaxation et de rééquilibrage. Elle vous permet d'obtenir le certificat de Praticien en Réflexologie.

Programme

STAGE RP1 :

LES BASES DE LA RÉFLEXOLOGIE - 3 JOURS

- Historique et présentation de la réflexologie
- Anatomie et cartographie réflexe du pied et de la main
- Protocole de relaxation du pied et de la main
- Travail réflexe sur la colonne vertébrale et le diaphragme
- Travail réflexe sur le système immunitaire

STAGE RP2 :

LE SYSTÈME MUSCULO-SQUELETTIQUE - 3 JOURS

- Étude du système squelettique
- Étude du système musculaire
- Travail sur les zones réflexes du système musculo-squelettique
- Protocole de libération des tensions du système musculo-squelettique

STAGE RP3 :

SOUTENIR L'IMMUNITÉ - 3 JOURS

- Étude du système lymphatique
- Étude des glandes endocrines
- Localisation plantaire des zones réflexes associées
- Protocole de dynamisation des zones lymphatiques
- Protocole de drainage du pied

STAGE RP4 :

L'ÉNERGÉTIQUE CHINOISE - 3 JOURS

- Présentation de l'énergétique chinoise
- Étude du système énergétique du pied dans la loi des 5 éléments
- Localisation des organes associés aux 5 éléments
- Protocole d'harmonisation des principaux organes

STAGE RP5 :

LE STRESS - 3 JOURS

- Étude du système nerveux
- Étude des effets du stress sur l'organisme
- Protocole pour aider à la gestion du stress
- Évaluation de fin de formation
- Synthèse générale

OBJECTIFS

APPRENDRE à relaxer le pied et les mains.

SAVOIR SOULAGER certaines douleurs ostéo-articulaires par le biais des zones réflexes.

AIDER à la gestion du stress à travers un protocole spécifique.

SAVOIR SOUTENIR le système immunitaire et lymphatique.

MAÎTRISER un protocole d'harmonisation globale du corps selon la loi des 5 éléments en énergétique chinoise.

PRÉ-REQUIS

Brevet des collèges ou équivalent

PUBLIC

Voir page 10

FORMATRICES

Corine Aleman, Valérie Rousseau, Julie Salia

DATES - 2 Sessions

Session octobre 2017

RP1 : 13-15 octobre 2017
RP2 : 8-10 décembre 2017
RP3 : 6-8 janvier 2018
RP4 : 9-11 février 2018
RP5 : 2-4 mars 2018

Session avril 2018

RP1 : 6-8 avril 2018
RP2 : 11-13 mai 2018
RP3 : 23-25 juin 2018
RP4 : 30-1 septembre 2018
RP5 : 26-28 octobre 2018

TARIFS

Tarif référentiel : 3025 euros
Tarif préférentiel : 2420 euros



Cette formation vous propose d'acquérir les bases de la réflexologie plantaire et palmaire. Ces pratiques ancestrales permettent d'harmoniser les grandes fonctions physiologiques de l'organisme pour inviter le corps à se rééquilibrer par lui-même.

Le principe de base des techniques réflexes se fonde sur le fait que le corps humain se projette dans sa globalité sur certains de ses segments (pieds, mains, oreilles, ventre...). Ceux-ci sont alors utilisés comme des reflets de l'organisme qui permettent en retour une action sur certaines parties du corps.

Cette formation sur 3 jours vous permettra d'enrichir vos outils en techniques corporelles de bien-être.

Si vous désirez approfondir cette approche, vous pourrez ensuite intégrer la formation métier à partir du deuxième stage (cf p 72).



OBJECTIFS

COMPRENDRE le principe des zones et des actions réflexes.

ACQUÉRIR les bases de l'anatomie et de la physiologie du pied et de la main.

SAVOIR RELAXER les pieds et stimuler la colonne vertébrale et le diaphragme par un toucher réflexe.

SAVOIR RELAXER les mains et maîtriser un protocole palmaire pour soutenir le système immunitaire.

Programme

JOUR 1

- Historique et présentation de la réflexologie
- Anatomie et cartographie réflexe du pied
- Protocole de relaxation du pied

JOUR 2

- Travail réflexe sur la colonne vertébrale et le diaphragme
- Travail réflexe sur le système immunitaire

JOUR 3

- Anatomie et cartographie de la main
- Protocole de relaxation de la main
- Auto-traitement du système immunitaire en réflexologie palmaire
- Évaluation de fin de formation

PRÉ-REQUIS

Brevet des collèges ou équivalent

PUBLIC

Voir page 10

FORMATRICES

Corine Aleman, Valérie Rousseau, Julie Salia

DATES - 3 Sessions

20-22 octobre 2017

30 mars-1 avril 2018

19-21 octobre 2018

TARIFS

Tarif référentiel :

570 euros

Tarif préférentiel :

455 euros

Une **ATTESTATION DE FORMATION** vous sera délivrée sur présentation d'un Livre d'or comportant 14 pratiques. (p21)



RÉFLEXOLOGIE FACIALE DIEN CHAN

La Réflexologie faciale Dien Chan est une technique de soin fondée sur la stimulation cutanée des terminaisons nerveuses situées sur le visage.

Comme toutes les techniques réflexologiques, elle repose sur le postulat que chaque organe, partie du corps ou fonction physiologique correspond à une zone ou un point sur le visage, les oreilles, les mains, ou les pieds. Un toucher spécifique sur ces zones permet ainsi de localiser et dissiper les tensions afin de rétablir l'équilibre du corps. Le visage est l'endroit du corps le plus proche du cerveau qui traite la plupart des informations sensorielles et motrices et c'est également sur le visage que se trouvent le plus grand nombre de terminaisons nerveuses au cm². La Réflexologie Faciale Dien Chan permet de créer **des protocoles s'inscrivant dans une démarche préventive pour accompagner l'amélioration de la vitalité de la personne.**

Programme

STAGE RF1 - 3 JOURS

- Présentation de la réflexologie faciale
- Théorie du yin-yang
- Les 12 exercices matinaux et leurs effets sur l'organisme
- Étude des zones réflexes sur le visage
- Notions de base d'anatomie
- Techniques de stimulation des points d'acupression du système neurovégétatif
- Apprentissage des caractéristiques et localisation de 30 points fondamentaux
- Préparation des séances de soin
- Mises en situations pratiques

STAGE RF2 - 3 JOURS

- Apprentissage des caractéristiques et localisation de 30 points complémentaires
- Élaboration de protocoles de soins personnalisés
- Utilisation de la réflexologie faciale dans le domaine de l'esthétique
- Mises en situations pratiques
- Études de cas
- Évaluation de fin de formation

OBJECTIFS

COMPRENDRE le principe de l'action réflexe.

COMPRENDRE les notions fondamentales en énergétique chinoise.

SAVOIR IDENTIFIER ET STIMULER les zones de l'organisme reflétées sur le visage.

CONNAÎTRE 60 points fondamentaux.

SAVOIR UTILISER des outils spécifiques : rouleaux, marteaux, détecteur, comète, cylindres, râteau.

MAÎTRISER les protocoles de soin.

PRÉ-REQUIS

Brevet des collèges ou équivalent

PUBLIC

Voir page 10

FORMATEUR

Pierre-André Fautrier

DATES - 3 Sessions

Session octobre 2017

RF1 : 20-22 octobre 2017

RF2 : 15-17 décembre 2017

Session octobre 2018

RF1 : 19-21 octobre 2018

RF2 : 15-17 décembre 2018

Session février 2018

RF1 : 16-18 février 2018

RF2 : 27-29 avril 2018

TARIFS

Tarif référentiel :

1230 euros

Tarif préférentiel :

985 euros

Une **ATTESTATION DE FORMATION** vous sera délivrée sur présentation d'un Livre d'or comportant 14 pratiques. (p21)

PERFECTIONNEMENT EN DIEN CHAN



Ce perfectionnement sur 6 jours a pour objectif d'élargir vos possibilités d'élaboration de protocoles réflexes et d'apprendre à mieux s'adapter aux situations rencontrées dans votre pratique.

La technique de réflexologie Dien Chan exploite un grand nombre de zones réflexes en dehors du visage. Cette formation vous permettra donc de découvrir que les cartographies du visage sont déclinées sur différentes parties du corps comme les oreilles, les pieds, les mains, le dos et l'abdomen.

De plus, **par l'utilisation des similitudes de formes**, vous enrichirez encore plus vos possibilités d'action.



OBJECTIFS

CONNAÎTRE 60 points complémentaires sur le visage.

SAVOIR IDENTIFIER ET INTERPRÉTER les besoins d'une personne par questionnement et observation du visage.

CONNAÎTRE les protocoles permettant de prévenir les conséquences dues au stress.

SAVOIR ÉLABORER un protocole personnalisé.

Programme Nouveauté

STAGE PF - 6 JOURS

- Application de la théorie des similitudes de forme
- Étude des schémas de réflexion Dien Chan sur les mains, les pieds, le dos, les oreilles
- Identification des besoins de l'organisme par l'observation du visage
- Les principales relations entre les organes
- Élaboration de protocoles de stimulations réflexes en fonction des besoins identifiés
- Importance de l'alimentation sur le fonctionnement de l'organisme selon les notions yin et yang
- Rôle et limites du réflexologue dans la régulation des capacités vitales de l'organisme
- Mises en situations pratiques
- Évaluation de fin de formation
- Soutenance finale devant un jury professionnel (pour le cycle supérieur en Réflexologie, voir page 20)

PRÉ-REQUIS

Avoir suivi la formation Réflexologie faciale Dien Chan

PUBLIC

Voir page 10

FORMATEUR

Pierre-André Fautrier

DATES - 1 session

19-24 mars 2018

TARIFS

Tarif référentiel :

1230 euros

Tarif préférentiel :

985 euros

Une **ATTESTATION DE FORMATION** vous sera délivrée sur présentation d'un Livre d'or comportant 14 pratiques. (p21)



RÉFLEXOLOGIE ABDOMINALE

Le ventre est une zone dans laquelle s'accumulent le stress et un grand nombre de tensions et d'émotions. Intimement connecté à six systèmes majeurs de notre corps (vasculaire, lymphatique, nerveux, musculaire, respiratoire et énergétique), il est un fidèle reflet de notre équilibre physique et psychique.

La réflexologie abdominale s'appuie sur une cartographie du ventre avec ses relations somatiques, énergétiques et psychiques. Cette formation sur 3 jours vous permettra d'apprendre à relâcher les résistances physiques, émotionnelles ou mentales grâce à des manœuvres simples appliquées sur la région du ventre et du thorax.



OBJECTIFS

COMPRENDRE les relations entre le ventre, les émotions et les organes.

MAÎTRISER les techniques de la réflexologie abdominale.

SAVOIR désintoxiquer et fortifier le corps.

SAVOIR digérer les charges émotionnelles.

Programme

Nouvelle formule

JOUR 1

- Anatomie et physiologie du ventre et de son environnement
- Relations entre le corps et la psyché
- Repérage des zones réflexes abdominales (1)
- Techniques de base :
pressions, glissés, pompages, étirements, modelages, vibrations, frictions, palper rouler

JOUR 2

- Repérage des zones réflexes abdominales (2)
- Techniques spécifiques :
stimulation, élimination, relâchement

JOUR 3

- Protocole complet de réflexologie abdominale
- Évaluation de fin de formation

PRÉ-REQUIS POUR CE PERFECTIONNEMENT

Certificat de formation en Réflexologie ou en Énergétique ou en Massages bien-être

PUBLIC

Voir page 10

FORMATEUR

Gil Amsallem

DATES - 3 Sessions

8-10 juillet 2017

6-8 janvier 2018

7-9 juillet 2018

TARIFS

Tarif référentiel :

695 euros

Tarif préférentiel :

555 euros

Une ATTESTATION DE FORMATION vous sera délivrée sur présentation d'un Livre d'or comportant 14 pratiques. (p21)